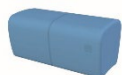


## MONTERINGSVEJLEDNING



## Varenummer:

Straight blå: 26312



Straight grøn: 26311



Straight hvid: 26308



Straight rød: 26310



Straight sort: 26309



Straight orange: 26621



## Indholdsfortegnelse

<u>Påfyldning af vand</u>	S.1
<u>Samling af produkt</u>	S.2
<u>Overflademontering</u>	S.3
<u>Gummifødder</u>	S.4
<u>Nedgravning/nedstøbning</u>	S.5
<u>Eksempel på støbning i jord</u>	S.6



## Påfyldning af vand



*Illustration*

Påfyldning af vand sker gennem prop i indvendig side af produktet.



*Illustration*

Proppen åbnes med værktøj svarende til nøgle til vinkelsliber (medfølger ikke)

Proppen lukkes og strammes efter påfyldning af vand.

Skal produktet samles og benyttes som sandkassekant, skal det altid fyldes med vand.



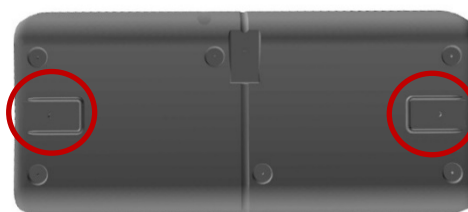
## Samling af produkter

**Information:** Monteringssæt til én Straight bestående af, 1 x 26381 med tilhørende skruer. Benyt Varenr. 53079. Antal monteringssæt afhænger af sammensætningen af produkter.

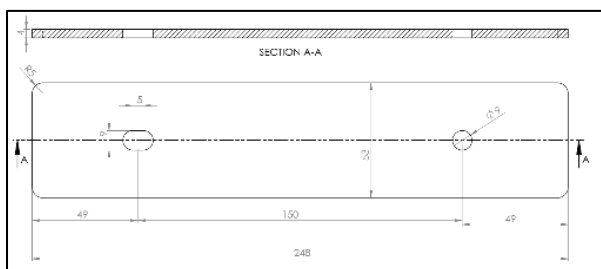
Bevar plastemballagen på produktet når du monterer beslagene for at beskytte produktet. Lav et hul i plasten hvor montagen skal ske.



Illustration



Illustration



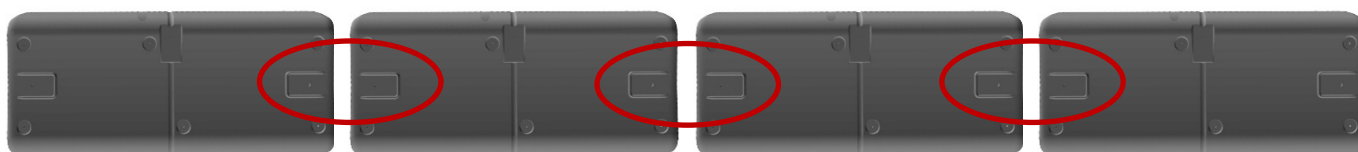
Samlebeslag varenr: 26381



Skrue varenr:  
34094

Beslaget 26381 monteres i bøsningerne markeret på billedet (fast cirkel), med de medfølgende skruer 34094. Beslaget 26381 kan monteres i den ene side, eller begge sider, alt efter behovet for sammensætning af produkter.

Monteringen som beskrevet ovenfor, er her et eksempel på sammensætning af flere produkter.



Illustration

Produktet skal placeres på en plan flade, for at produktet er stabiliseret, og derfor ikke risikerer at belaste beslagene.

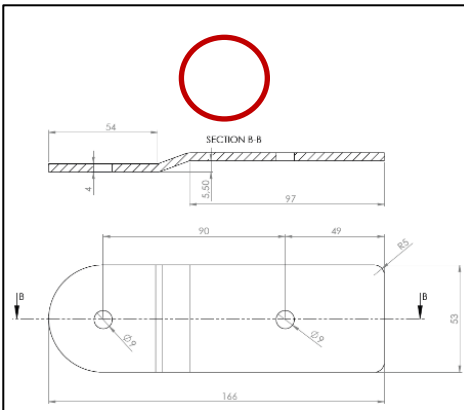
Plastemballagen fjernes fra produktet. Sikr at proppen er skruet helt i - strammes med nøgle til vinkelsliber. Skal produktet samles og benyttes som sandkassekant, skal det altid fyldes med vand.



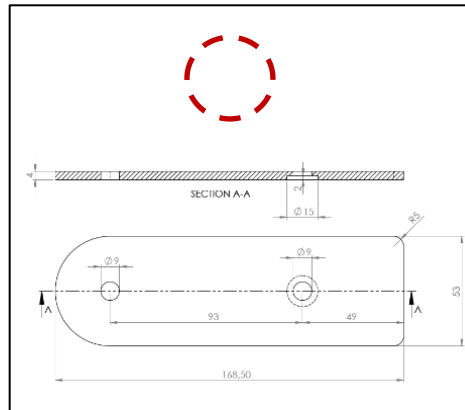
# Overflademontering

**Information:** Monteringsset til én Straight benyt 2 stk. af varenr. 53078 bestående af 1 x 26380 samt tilhørende skruer, og 1 stk. af varenr. 53077 bestående af 1 x 26379 samt tilhørende skruer. Ved sammensætning af flere produkter vil antallet af beslag differentiere og kombineres med samlebeslag 26381.

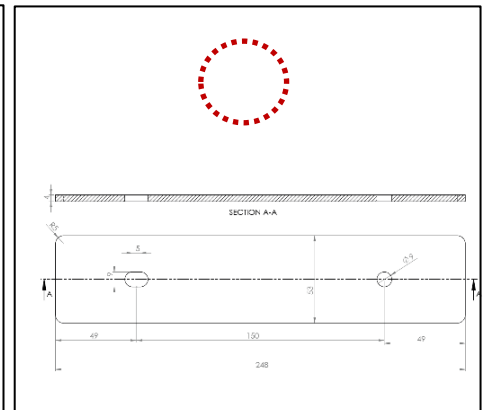
Bevar plastemballagen på produktet når du monterer beslagene for at beskytte produktet. Lav et hul i plasten hvor montagen skal ske.



Beslag ende varenr: 26380

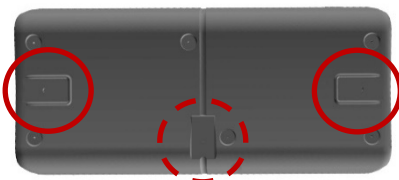


Beslag side varenr: 26379

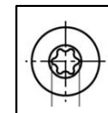


Samlebeslag varenr: 26381

**Montering af én:** Beslagene 26380 monteres i de to bøsninger markeret på billedet (fast cirkel) og beslaget 26379 monteres i bøsningen (stiplet cirkel) med de medfølgende skruer 34094.

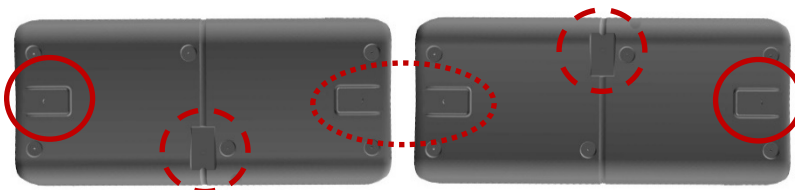


Illustration



Skrue varenr: 34094

**Montering af flere produkter:** Montering sker på samme måde som beskrevet ovenfor, men bøsningen markeret på billedet (prikket cirkel) skal monteres med samlebeslaget 26381, hvis flere produkter skal samles.



Illustration

Produktet skal placeres på en plan flade, for at produktet er stabiliseret, og derfor ikke risikerer at belaste beslagene. Plastemballagen fjernes fra produktet. Sikr at proppen er skruet helt i - strammes med nøgle til vinkelsliber.

Beslagene 26379 og 26380 monteres i underlaget.

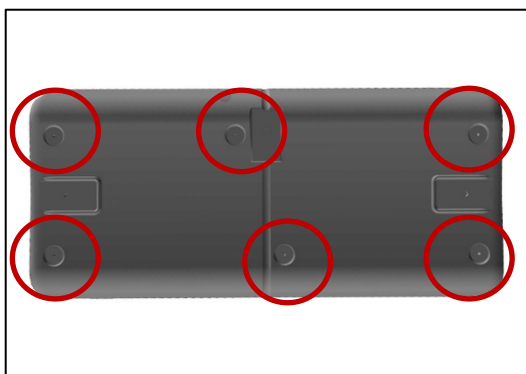


# Gummifødder

**Information:** Monteringsæt til én Straight benyt 6 stk. af varenr. 53082 bestående af 1 x 26384 med tilhørende skruer.

Bevar plastemballagen på produktet, når du monterer gummifødderne for at beskytte produktet. Lav et hul i plasten hvor montagen skal ske.

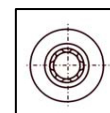
Gummifødder vælges, når produktet skal benyttes indendørs.



Illustration



Gummifod varenr: 26384



Skruer varenr:  
34093

Gummifoden 26384 monteres i de seks huller markeret på billedet med de medfølgende skruer 34093. Bemærk at skrueerne er selvskærende og ikke skal gevindsikres. Skrueerne må ikke skrues over gevind.

Montering af gummifødder kan kombineres med påfyldning af vand, eller samling af flere produkter. Produktet skal placeres på en plan flade.

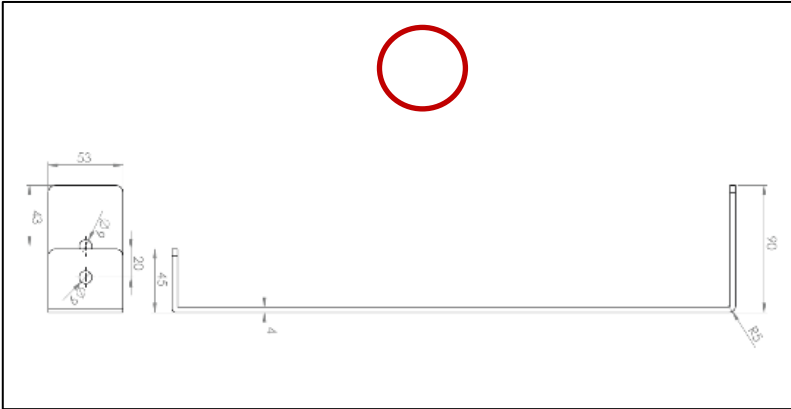
Plastemballagen fjernes fra produktet. Sikr at proppen er skruet helt i - strammes med nøgle til vinkelsliber



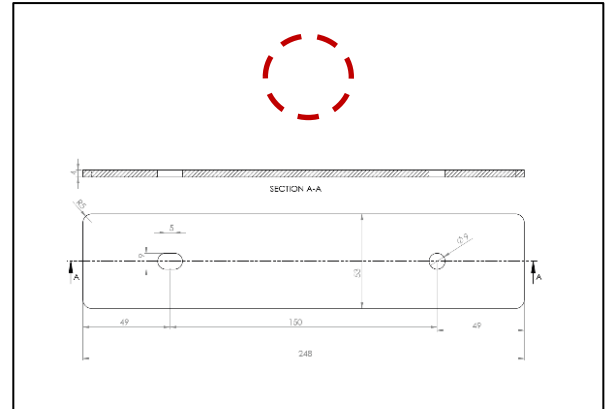
# Nedgravning/nedstøbning

**Information:** Monteringssæt til én Straight bestående af 3 x 26382 samt tilhørende skruer. Benyt varenr. 43997. Ved sammensætning af flere produkter vil antallet af beslag differentiere og kombineres med samlebeslag 26381.

Bevar plastemballagen på produktet når du monterer beslagene for at beskytte produktet. Lav et hul i plasten hvor montagen skal ske.

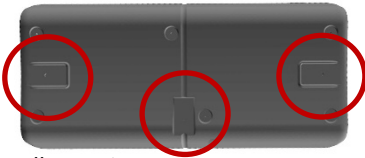


Beslag jord varenr: 26382

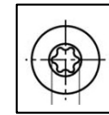


Samlebeslag varenr: 26381

**Montering af én:** Beslagene 26382 monteres i de tre bøsninger markeret på billedet (fast cirkel) med de medfølgende skruer 35706. Beslaget 26382 lange flange (90 mm) skal monteres til produktet, og beslagets bagside (400 mm) skal vende væk fra produktets yderside. Se Illustration af nedgravning/nedstøbning vedlagt på næste side.

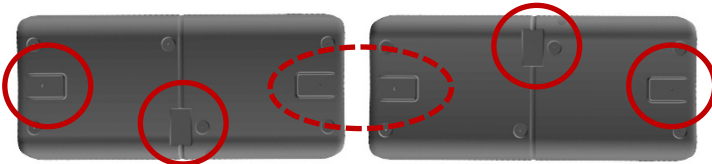


Illustration



Skrue varenr: 35706

**Montering af flere produkter:** Montering sker på samme måde som beskrevet ovenfor, men bøsningen markeret på billedet (stiplet cirkel) skal monteres med samlebeslaget 26381. Monteringssæt til flere produkter, kan varenr. 53080 bestående af 1 x 26382 samt tilhørende skruer, og varenr. 53079 bestående af 1 x 26381 samt tilhørende skruer, benyttes i stedet for varenr. 43997.



Illustration

Produktet skal placeres på en plan flade, for at produktet er stabiliseret, og derfor ikke risikerer at belaste beslagene. Plastemballagen fjernes fra produktet. Sikr at proppen er skruet helt i - strammes med nøgle til vinkelsliber.

Beslagene 26382 er designet således, at det er muligt at afmontere produktet fra beslaget efter beslaget er nedgravet/støbt i tilfælde af, at produktet skal udskiftes. Dette fordrer, at cementen påfyldes i en højde således, at der stadig er plads til at kunne afmontere og genmontere produktet.



## Eksempel på støbning i jord

